



Op koers naar
databeschikbaarheid

Stap in de
zorgorganisatie van de
toekomst met Dezi en
Mitz



Martijn
Nieuwhof

Strategisch adviseur NVS
en coördinator DTO
Directie Informatiebeleid/
Ministerie VWS

DEZI: de Zorgidentiteit voor inloggen

MITZ: Online toestemmingsvoorziening in de zorg



DEZI: de Zorgidentiteit voor inloggen

- Waarom een nieuw inlogstelsel in de zorg?
- Wat is DEZI?
- Hoe werkt DEZI?
- Implementatie DEZI: waar staan we?
- Hoe kan je meehelpen?

MITZ: Online toestemmingsvoorziening in de zorg

Waarom een nieuw inlogstelsel in de zorg?

- Veel van de gebruikte inlogmethoden door zorgprofessionals **voldoen niet** aan het vereiste betrouwbaarheidsniveau 'eIDAS hoog'.
- De UZI-pas (een veel gebruikte pas in ziekenhuizen) kent wel het vereiste betrouwbaarheidsniveau 'eIDAS hoog', maar wordt **beperkt gebruikt** binnen de bredere zorg.
- Cyberdreigingen in de zorg nemen toe
- Daarom **Dezi**: het **nieuwe inlogstelsel** voor zorgmedewerkers dat op termijn **verplicht** wordt te gebruiken voor zorgsystemen en elektronische uitwisselingssystemen.



Dezi: De voordelen



Keuzevrijheid voor een inlogmiddel dat past binnen het werkproces of bij persoonlijke voorkeuren.



Als zorgprofessional kun je **meerdere werkgevers** koppelen aan één Dezi-identiteit, wat **meer flexibiliteit** oplevert.



Binnen Dezi kunnen alleen **erkende inlogmiddelen** gebruikt worden, waardoor informatie over de gezondheid van een cliënt beter beschermd is.



Dezi is er voor **alle zorgprofessionals**. Ook voor professionals die geen gebruik willen of kunnen maken UZI.



Het **Dezi-register** is losgekoppeld van het inlogmiddel, waardoor wijzigingen gemakkelijk kunnen worden doorgegeven zonder dat het inlogmiddel moet worden ingetrokken.



De zorgidentiteit

Wetgevingstraject

Voordat Dezi grootschalig in werking kan treden, is een aanpassing nodig van de Wet aanvullende bepalingen verwerking persoonsgegevens in de zorg (Wabvpz) en Jeugdwet

Huidige status

Voorlopige behandeling wetsvoorstel DIAZ in de Tweede Kamer week 26



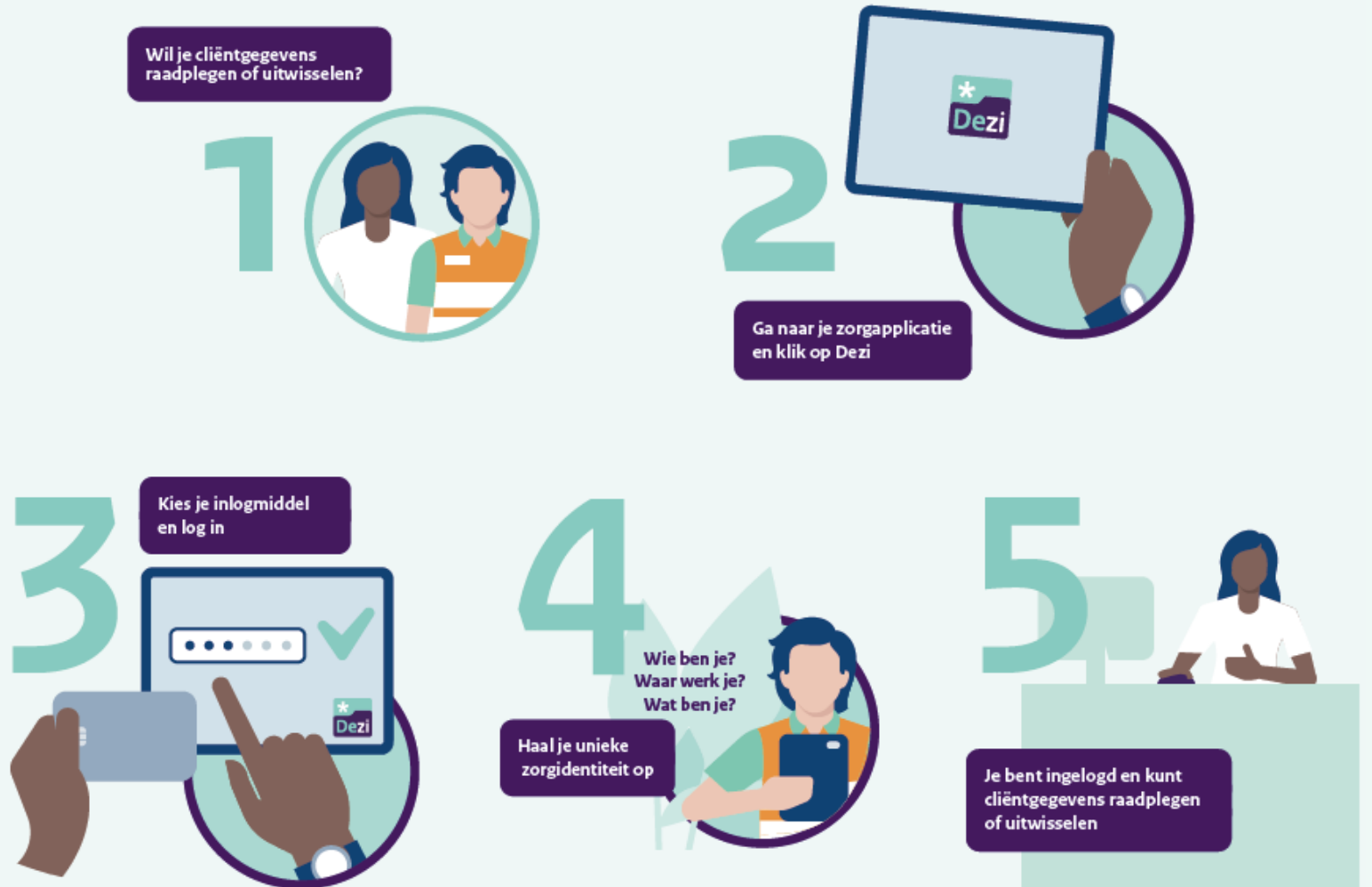
Hoe werkt Dezi?



Toekomstige stelsel Dezi

Betrouwbaar én flexibel

Het proces dat de zorgprofessional doorloopt om in te loggen en een taak uit te voeren, bijvoorbeeld inzage in een patiëntendossier.



Inlogmiddelen



Middelen erkend vanuit
de Wet Digitale Overheid



Middelen erkend vanuit
eIDAS-1 ('genotificeerd')



Middelen erkend vanuit
de NEN-7518

'erkende middelen'





Implementatie Dezi



Implementatie

Implementatie van Dezi vereist:

- de registratie van zorgmedewerkers en organisaties in het Dezi-register
- én een aansluiting van systemen op het Dezi-stelsel.

Huidige status:

- Drie pilots gedaan om aansluiting in de praktijk te beproeven.
- Inlogmiddelen DigiD en Yivi
- Toegang gerealiseerd tot SBV-Z, BRBA en NCPeH-NL.
- Pilot in praktijk situatie acute zorg, ambulancezorg loopt

Kosten

Registratie

- Voor registratie in het Dezi-register zal een vergoeding gaan gelden

Inlogmiddelen

- De kosten van inlogmiddelen binnen Dezi zullen verschillen per soort inlogmiddel

Aansluiten op Dezi

- De testomgeving geeft de mogelijkheid om samen met leverancier(s) de kosten van het aansluiten op Dezi te bepalen

Tijdslijn



Januari 2027

- Voorziene inwerkintreding Wet DIAZ
- Voorziene livegang Dezi-stelsel
- Start duale periode



November 2027

- Aanvragen UZI-middelen niet meer mogelijk



November 2028

- Einde duale periode
- Zorgaanbieders moeten voor het gebruik van SBV-Z gebruik maken van de inlogmiddelen uit het Dezi-stelsel



Januari 2031

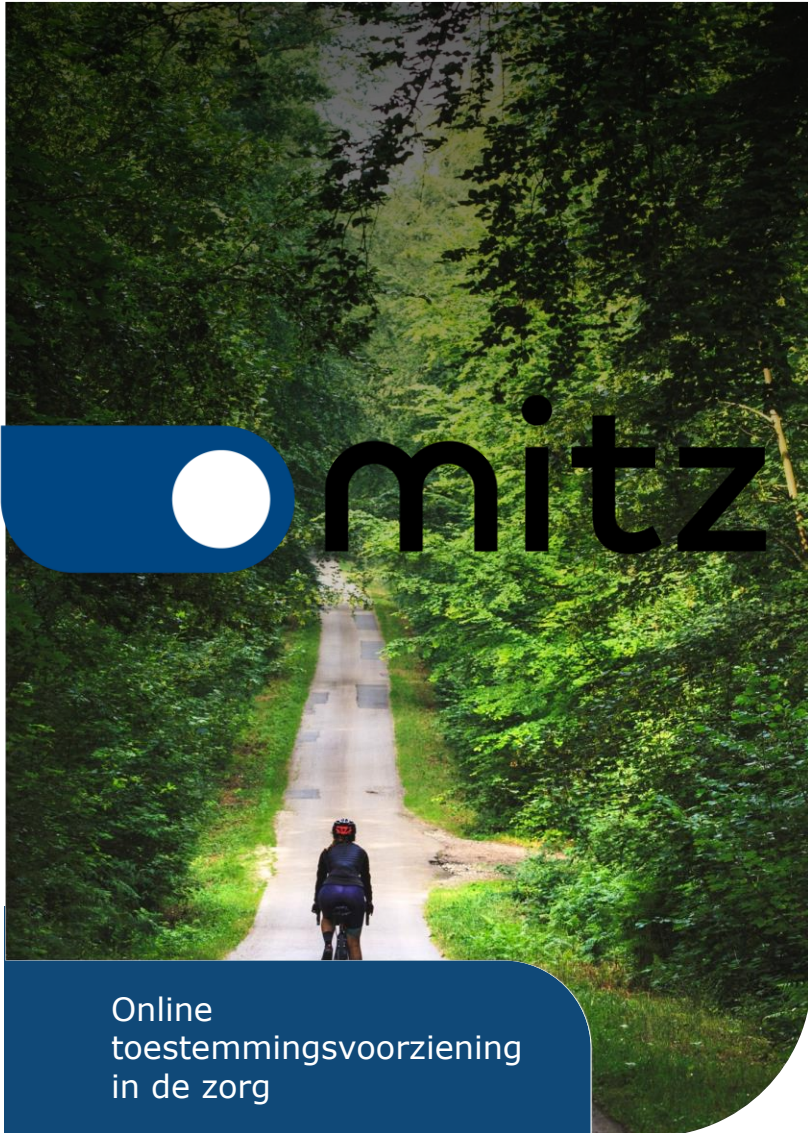
- Het gebruik van Dezi is verplicht conform Wet DIAZ

Blijf op de hoogte!

www.dezi.nl

info@dezi.nl





DEZI: de Zorgidentiteit voor inloggen

MITZ: Online toestemmingsvoorziening in de zorg

- Waarom een landelijke online toestemmingsvoorziening?
- Wat is MITZ?
- Aansluitproces MITZ
- Wat kan je nu al doen?

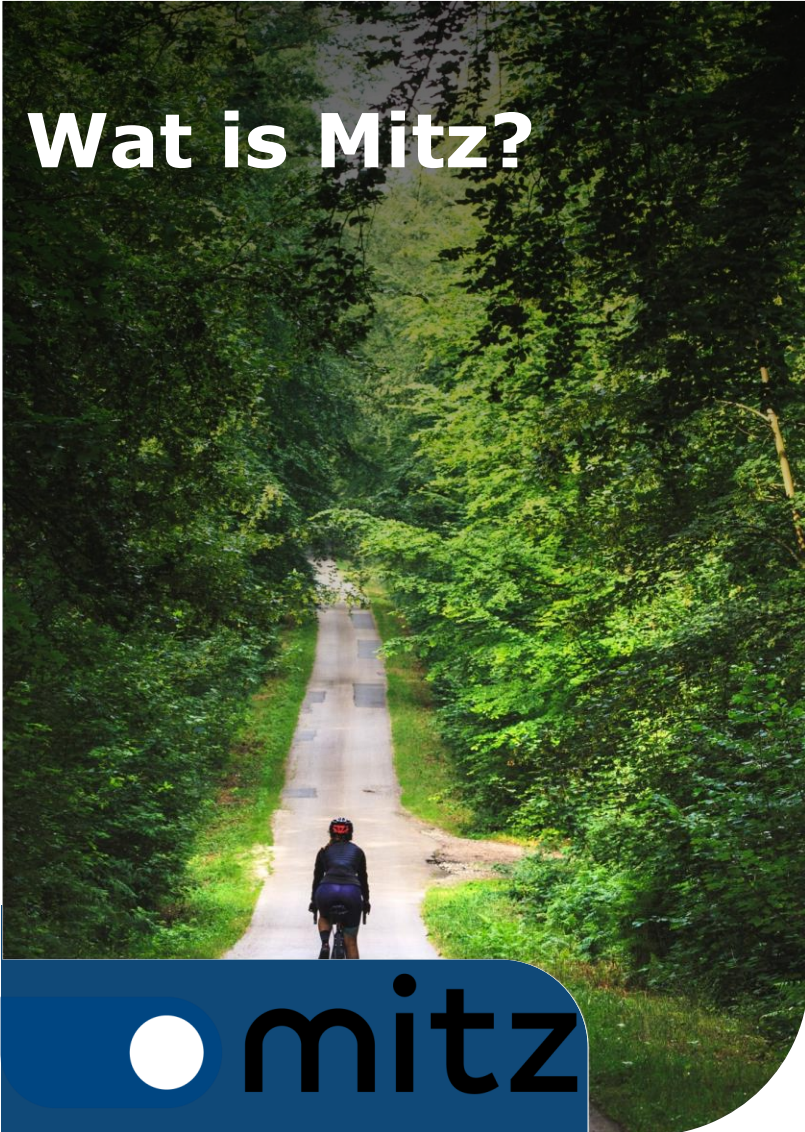
Waarom een landelijke toestemmings- voorziening?



mitz

- **Databeschikbaarheid** (persoonlijke gezondheidsinformatie)
- met **vertrouwen** delen
- met eigen **regie** van de client/patient
- Één portaal, uniform proces, gemak voor client/patiënt
- Automatische controle voor zorgaanbieders
- Voldoet aan wet- en regelgeving

Wat is Mitz?



 mitz

- Landelijke Online Toestemmingsvoorziening (OTV)
- Toestemmingskeuze voor het delen van gezondheidsgegevens
- Burgers kunnen zelf registreren, wijzigen en inzien.
- **GEEN** elektronisch uitwisselingsstelsel.

Hoe kunnen toestemming-keuzes vastgelegd worden?



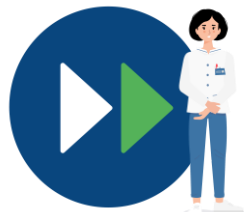
MijnMitz



Dossierhoudersknop



Samen-naar-MijnMitz
(alleen apotheken)



Raadplegersknop

Aansluitproces op Mitz



- 1. Toetreden tot het Mitz afsprakenstelsel:
 - a. Check: is uw software leverancier gereed voor aansluiting?
 - b. Ondertekenen deelname- en verwerkersovereenkomst (voldoen aan de voorwaarden)

- 2. Voorbereiden zorginstelling en medewerkers
 - a. Informeren medewerkers
 - b. Aanpassen uitvraag- en vastleg proces toestemming

- 3. Informeren patiënten (Toolbox)

- 4. Definitieve overstap, overzetten van toestemmingen, migreren van reeds vastgelegde toestemmingen (voor dossierhouders)

Specifieke acties:

- Onderzoek hoe vastlegging van toestemming nu is geregeld in je organisatie
- Bedenk wat er voor nodig is om de overgang naar Mitz te maken en wie je daar bij nodig hebt
- Bevraag de RSO/regionaal samenwerkingsverband en VZVZ voor tips en begeleiding



Volg de actuele ontwikkelingen via onze kanalen



- Ga naar website **Data voor gezondheid** voor nieuws, agenda (congres en kennissessies) en pagina 'Wat je nu al kunt doen'
- Meld je aan voor de nieuwsbrief **Data voor gezondheid** via QR-code
- Volg LinkedIn-pagina **Data voor gezondheid**
- **#Gezondheidsinformatiestelsel**
#Databeschikbaarheid
#Gegevensuitwisseling

